

鶴城の郷ってどんなところ？

国道337号線を長沼方面に向かうと、左側にある赤い目立つ建物です。

地域密着型のサービスで正式名称は『認知症対応型共同生活介護』

通称『グループホーム』と呼ばれる施設です。※要介護1～5及び要支援2の方入居可能

1フロア9名入居、2ユニットあり。合計18名様の入居者様が受け入れ可能です。

自然豊かな眺めに囲まれ、利用者様はゆっくりとしたペースで過ごされており、余暇の活動として【歩行訓練】 【各種体操】 【制作活動】と実施しております。

また、共同生活なので洗濯たたみや掃除等の【家事動作】も職員と共に行っています。

もし、ご興味あれば見学対応等も実施しておりますので、御気軽にお問い合わせ下さい。

011-378-5601 担当 田中

住所 南幌町南18線西11丁目



春から夏にかけて→
菜の花が見れます♪

← 赤い建物が目印です♪



鶴城の郷

各ユニット共通

各部屋ストーブ完備

広い居室空間

※ストーブ以外私物持ち込み

中央玄関にて

ビニール越しの面会可能

※緊急事態宣言等で面会規制する場合があります



たんぽぽユニット紹介



↑広々とした居間空間♪
開放感ある吹き抜け！



↑居間横のトイレは2つ
被っても安心



←広い作りの
中央トイレ！



↑広い廊下で
歩行訓練！！



↑ゆっくり空間の浴室&脱衣室



すずらんユニット紹介



↑ 広々とした居間空間♪

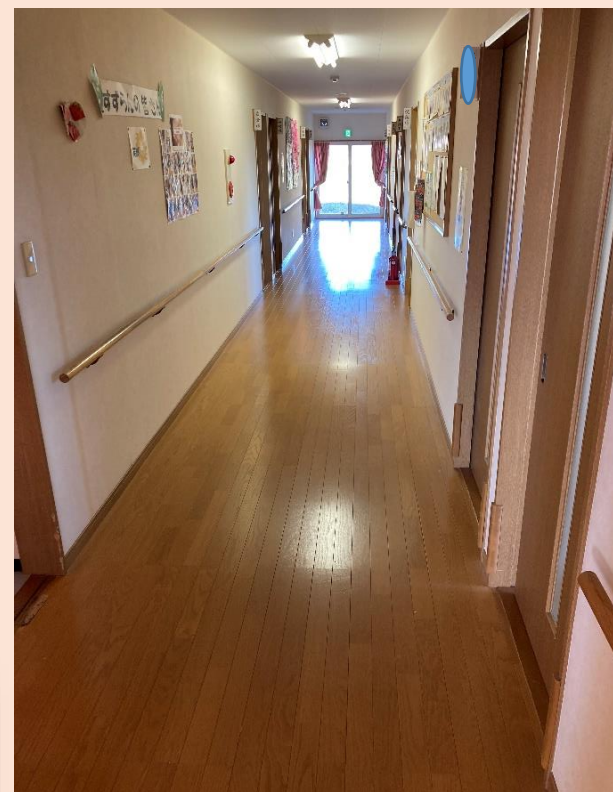
↑ 居間横のトイレは2つ
洗面所も2つあり、被っても安心



← 浴室&脱衣室
車椅子でも入る広々空間！



←中央トイレ
ゆっくりできる
作りです♪



各部屋ストーブ完備→
居間のストーブは大きく
冬でも暖かい(^^♪



↑広い廊下
手すりもしっかり！

